

blaue Linie: ausschneiden
gestrichelte Linie: falzen

blue line: cut out
dashed line: fold

Dach / Roof

1 x

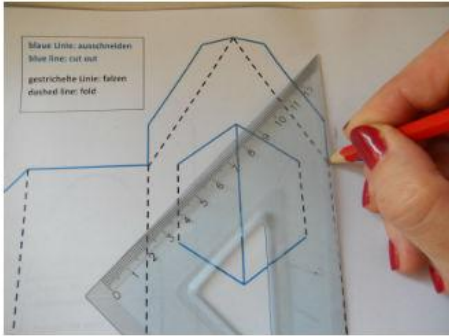


Boden / Base

1 x



**Haus für sitzendes
Schweinchen Teil 3
House for sitting Piggy
Part 3**



Teil 2 und Teil 2
zusammenkleben
Glue part 1 and 2
together



Tür: 2 Herzen: innen
und außen aufkleben
Door: 2Hearts: glue
inside and outside



Fenster: Herz falten,
nur innen aufkleben
Window: Fold the
heart and glue it
only inside



Die Bilder sind vom Haus für das stehende Schweinchen. Das Haus für das sitzende Schweinchen wird genauso gebastelt. Nur Teil 1 und Teil 2 müssen zuerst geklebt werden.
The pictures are from the house for the standing pig. The house for the sitting piggies is made the same way. Only Part 1 and Part 2 have to be attached first.