

ami loves gurumi

The crazy universe behind the horizon

Häkelanleitung

Mini-Tisch



Design von K. Godinez

<http://amilovesgurumi.com/>

Material:

- Häkelnadel Nr. 2,5
- Catania Wolle von Schachenmayr
- Margarineschachtel oder ähnliches Plastikmaterial, z.B. Plastikordner
- Füllwatte
- Nähnaedel, Sicherheitsnaedel

Größe: Der Tisch hat eine Höhe von ca. 5 cm

Abkürzungen:

LM – Luftmasche

R – Runde oder Reihe

FM – feste Masche

Zahl x FM – in jede Masche eine feste Masche - so oft wie angegeben - häkeln

2FM – zwei feste Maschen in eine Masche häkeln \Rightarrow Zunahme

3FM – drei feste Maschen in eine Masche häkeln

2Mzus – zwei Maschen zusammen häkeln \Rightarrow Abnahme

3Mzus – drei Maschen zusammen häkeln

KM – Kettmasche

wdh – wiederholen bis Rundenende

FM mit Farbwechsel: diese feste Masche wird mit der neuen Farbe abgemascht

Anmerkung:

Wenn nicht anders angegeben, werden die Teile in Runden gearbeitet. Anstatt 2 Luftmaschen für den Beginn, kann man auch den Magic Ring verwenden.

Die Reihen sollten mit einem fortlaufenden Faden markiert werden.

Tischbeine (4 x)

2 LM

R 01	8 x FM in die zweite LM von der Nadel aus	8
R 02	(3FM, FM) x 4	16
R 03	<u>nur in hintere Maschenglieder einstechen:</u> FM in jede Masche	16
R 04	FM in jede Masche	16
R 05	FM in jede Masche	16
R 06	(FM, 3Mzus) x 4	8
R 07	FM in jede Masche	8
R 08	FM in jede Masche, Tischbein fest ausstopfen	
	ab dieser Reihe das Tischbein fortlaufend fest ausstopfen	8
R 09 – R 17	FM in jede Masche	8
R 18	(3FM, FM) x 4	16
R 19	FM, (3FM, 3 x FM) x 3, 3FM, 2 x FM	24
R 20	2 x FM, (3FM, 5 x FM) x 3, 3FM, 3 x FM	32
R 21	3 x FM, (3FM, 7 x FM) x 3, 3FM, 4 x FM	40

Drei Teile bis Reihe 21 häkeln und mit KM abschließen, Faden abschneiden.

Beim letzten und vierten Teil, wird der Faden nicht abgeschnitten, ab hier werden alle 4 Teile zusammengehäkelt:

R 22 5 x FM,

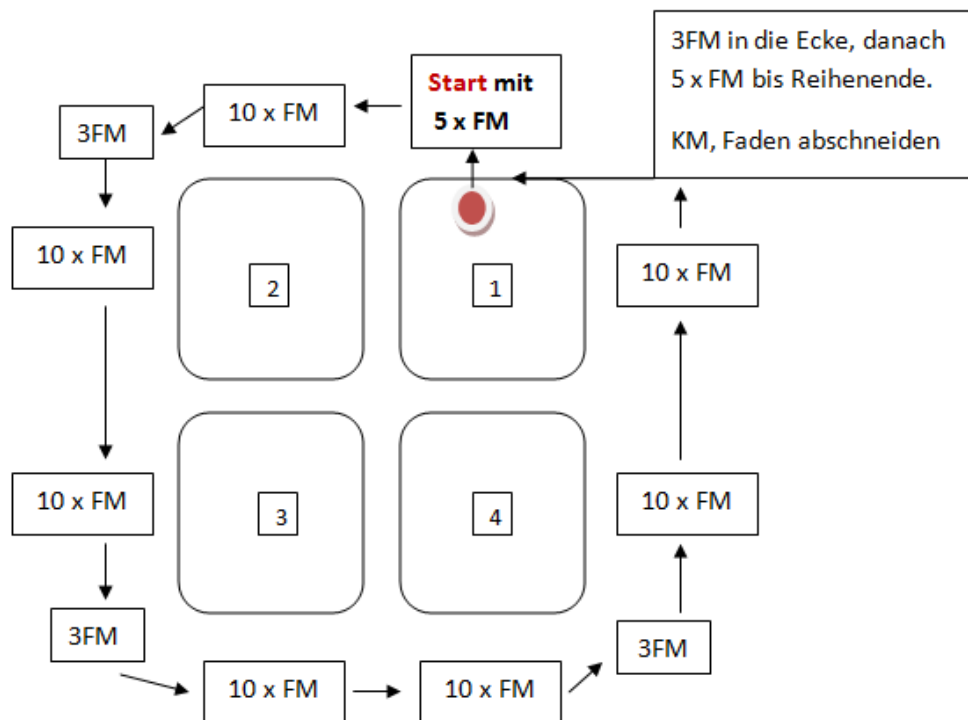
das zweite Bein halten und weiterhäkeln mit 10 x FM, 3FM, 10 x FM

das dritte Bein halten und weiterhäkeln mit 10 x FM, 3FM, 10 x FM

das vierte Bein halten und weiterhäkeln mit 10 x FM, 3FM, 10 x FM

weiter auf dem 1. Bein mit 10 x FM, 3FM, 5 x FM

KM, Faden abschneiden und vernähen.



Am Schluss alle Teile in der Mitte mit einer Sicherheitsnadel fixieren.

Tischplatte

2 LM

R 01	8 x FM in die zweite LM von der Nadel aus	8
R 02	3FM, FM, 3FM, FM, 3FM, FM, 3FM, FM	16
R 03	FM, 3FM, (3 x FM, 3FM) x 3, 2 x FM	24
R 04	2 x FM, 3FM, (5 x FM, 3FM) x 3, 3 x FM	32
R 05	3 x FM, 3FM, (7 x FM, 3FM) x 3, 4 x FM	40
R 06	4 x FM, 3FM, (9 x FM, 3FM) x 3, 5 x FM	48
R 07	5 x FM, 3FM, (11 x FM, 3FM) x 3, 6 x FM	56
R 08	6 x FM, 3FM, (13 x FM, 3FM) x 3, 7 x FM	64
R 09	7 x FM, 3FM, (15 x FM, 3FM) x 3, 8 x FM	72
R 10	8 x FM, 3FM, (17 x FM, 3FM) x 3, 9 x FM	80
R 11	9 x FM, 3FM, (19 x FM, 3FM) x 3, 10 x FM	88
R 12	10 x FM, 3FM, (21 x FM, 3FM) x 3, 11 x FM	96
R 13	<u>nur in hintere Maschenglieder einstechen:</u> 12 x FM, 2Mzus, (22 x FM, 2Mzus) x 3, 10 x FM	92

Die Tischplatte wird jetzt mit dem unteren Teil verbunden:

- R 14 Beide Teile aufeinanderlegen und rundherum mit 92 x KM zusammenhäkeln.



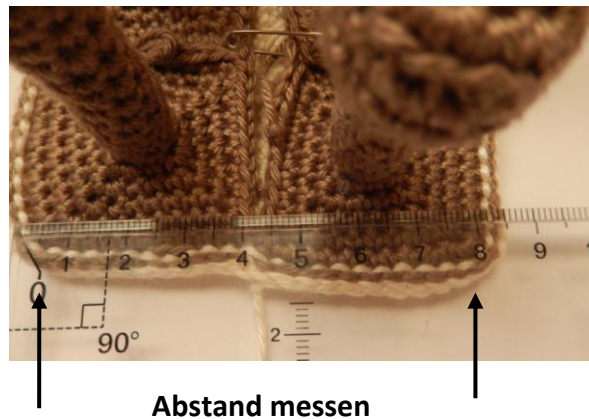
Fertigstellung



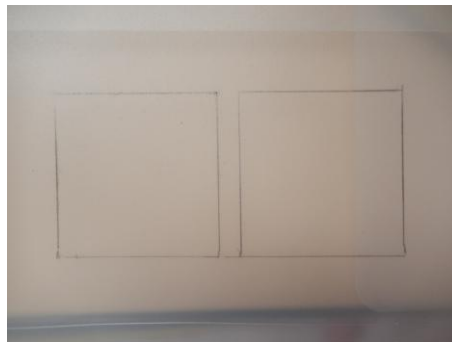
Die Beine nochmals fest ausstopfen, so dass sie nicht mehr einknicken können.

Um den Tisch stabil zu machen, wird eine Einlage aus Plastik benötigt. Man kann dieses Stück aus Margarine-schachteln oder Plastikordnern ausschneiden. Ich habe dafür einen Plastikordner verwendet.

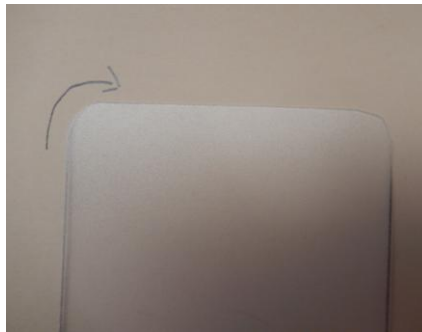
Zuerst die Länge der Innenseite der Tischplatte messen (von Kettmasche zu Kettmasche)



Danach mit dieser Länge zwei Quadrate auf das Plastikmaterial zeichnen und ausschneiden



Nun die Ecken abschneiden, so dass die Platte eine Rundung erhält.



Beide Platten zwischen dem oberen und unteren Teil des Tisches einschieben.



Die Öffnung des Tisches zunähen...



... gratuliere, der Tisch ist fertig 😊

Viel Spaß beim Häkeln!



Ihr dürft eure fertigen Amigurumi nach meiner Anleitung für Freunde und Familie herstellen und auf Märkten verkaufen (mit Hinweis auf meine Seite), aber die Anleitung bleibt mein Eigentum. Die Verbreitung der Anleitung insbesondere für die gewerbliche Nutzung ist nicht genehmigt.

This pattern is copyrighted by Karin Godinez (amilovesgurumi.com).